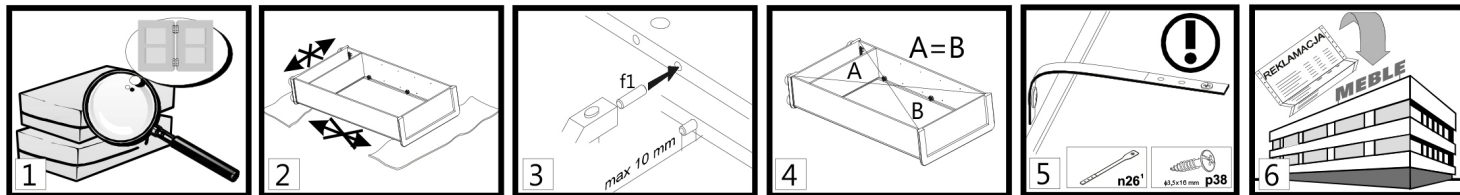


# Montáž nábytku

Poznámka: Před zahájením montáže nábytku si přečtěte všechny montážní pokyny, včetně pravidel údržby a používání. Postupujte v jednotlivých fázích montáže podle odstavců uvedených ve Všeobecných pravidlech pro montáž nábytku. **USCHOVEJTE TENTO NÁVOD BĚHEM CELÉ DOBY POUŽÍVÁNÍ NÁBYTKU.**



1. POZOR! Nepokračujte v montáži, pokud jsou některé součásti vadné nebo poškozené.
2. Během montáže pokládejte součásti na měkký, čistý povrch, např. na ručník nebo příkrývku. Nábytek nemontujte na hadrech, kobercích atp.
3. Kolíky f1 zasuňte do otvorů o průměru 8 mm, které se nacházejí na okrajích součástí. Otvory pro vačkové šrouby nechte volné. Každý kolík, který vyčnívá více než 10 mm, je třeba vyjmout, vyměnit a zkrátit, protože může poškodit boční stěnu během montáže.
4. Před připevněním zadní stěny se ujistěte, že úhlopříčky mají stejnou délku.
5. POZOR! Bezpečnostní popruh. Nainstalujte podle pokynů. Nesprávně upevněný nábytek se může během používání uvolnit a spadnout.
6. Vážený zákazníku, v případě reklamace prosím uveďte kódové číslo uvedené na první straně montážního návodu. Nahláset všechny komentáře a stížnosti, kde jste nábytek zakoupili. Pokud je to možné, poskytněte štítek vadného výrobku s uvedením data balení a balírny.

## Vysvětlení/případné poznámky použité v návodu k montáži:

symbol součásti	kód	rozměry [mm]	množství [ks]	balení
A	B	C	D	E

První fáze montáže zahrnuje montáž součástí se správným příslušenstvím, jak je specifikováno na níže uvedených výkresích. Symbol označuje místa, kde je během montáže nutná zvláštní opatrnost.

Seřizovací šroub upravuje otevření dvířek klapky skříňky (utáhněte šroub, aby dveře klapky skříňky volněji padaly). POZNÁMKA!! Nedostatek pro nesprávné nastavení představuje riziko volného pádu klapky dveří.

POZNÁMKA!! Po kompletním sestavení připevněte jednotku na stěnu. Nesprávně připevněný nábytek se může během montáže nebo používání uvolnit a spadnout. Jednotku může na zeď připevnit pouze kvalifikovaná osoba. Předtím zkontrolujte, zda je stěna vhodná pro připevnění nábytku. Vyberte vhodný kotevní šroub a zkontrolujte pevnost a kvalitu upevnění.

POZNÁMKA!! Umístěte horní jednotku na základní jednotku a poté je spojte pomocí přípojovací desky n52 a šroubů p25. Při nedodržení tohoto pokynu se může jednotka během používání uvolnit a spadnout.

Sestavte jednotku podle níže uvedených výkresů s použitím určených konektorů a/nebo spojů.

POZOR! Úkon se musí provádět velmi opatrně, aby nedošlo k poškození částí výrobku.

Naneste lepidlo y1 do otvorů znázorněné součásti, připevněte jej a počkejte, až lepidlo zaschne.

Lepené místo důkladně vyčistěte.

Úprava

POZNÁMKA!! Se skleněnými součástmi zacházejte mimořádně opatrně, abyste se neporežali a součásti nepoškodili nebo nerozbili.

Vyvrtejte otvory podle náčrtů. Během této operace dávejte pozor, abyste se neporežali nebo nepoškodili součást!

Utáhněte šrouby e8 tak, aby nevyčnívaly nad ráfek.

Možnost

Vložku umístěte na rám vzhůru nohama na místo určené pro tuto součást pomocí rozložené horní jednotky.

Připojte sousední jednotky pomocí spojovacích šroubů VHS.

POZNÁMKA!! Používejte bezpečnostní pásku, protože je nezbytná pro zajištění bezpečnosti lidí, kteří používají váš nábytek.

Dveře lze instalovat na levou nebo pravou stranu jednotky.

POZNÁMKA!! Lůžková jednotka a klapka mají tendenci při zavírání bouchnout. Existuje riziko zranění.

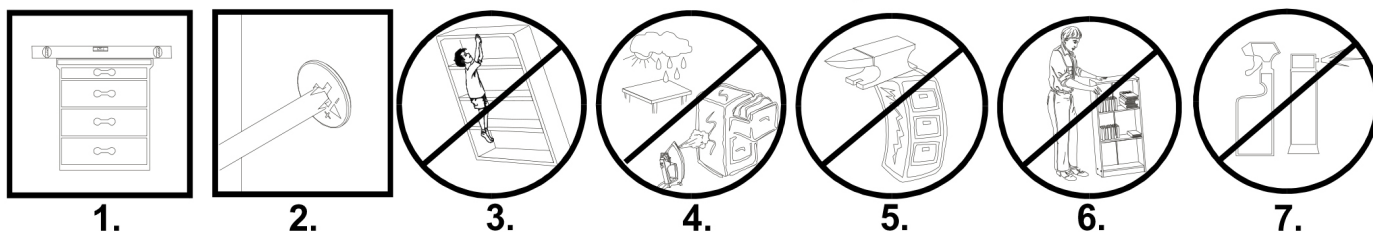
Na viditelných místech použijte maskovací pás/jednotku.

POZNÁMKA!! Nábytek se může uvolnit a spadnout, pokud není používán opatrně.

POZNÁMKA!! Vysoce lesklá čela jsou pokryta ochrannou fólií, která se po zavěšení komponenty odstraní. Povrch těchto předních ploch se může čistit až po 4 týdnech od odstranění ochranné fólie.

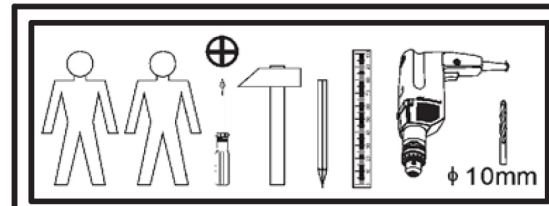
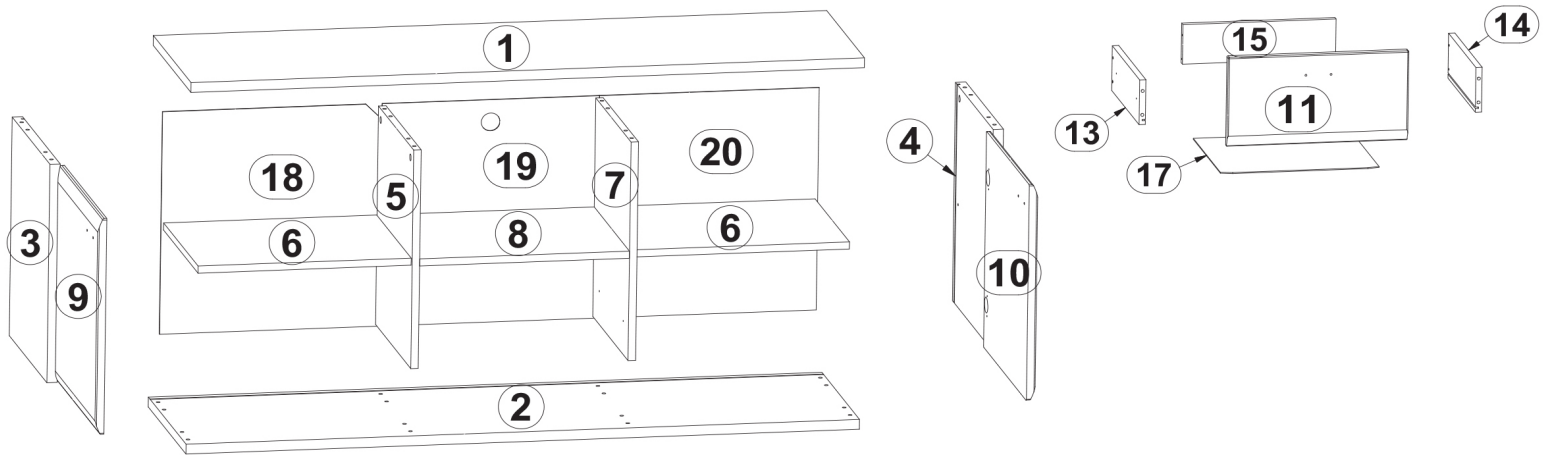
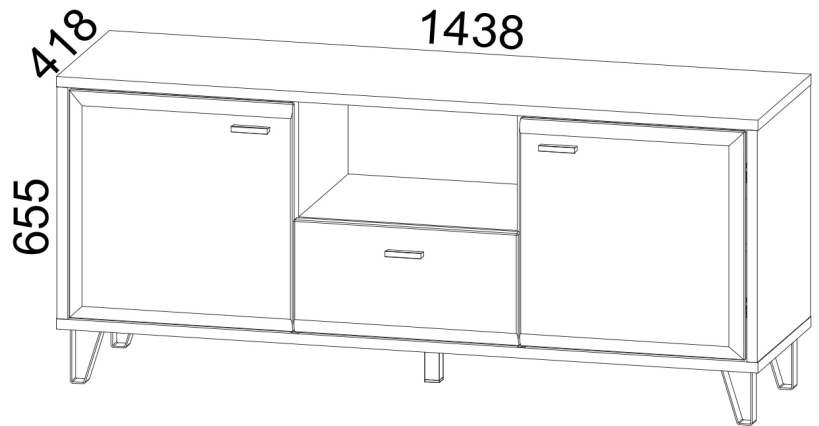
Prvky příslušenství určené pro vlastní nákup ve specializovaných prodejnách.

## Používání a údržba nábytku



1. Nábytkové jednotky musí být umístěny na rovném povrchu a vyrovnané.
2. Během používání nábytku zkontrolujte stav vačkových čepů. V případě potřeby je utáhněte.
3. POZNÁMKA!! Nelezte na nábytek
4. Nábytek musí být umístěn v suchých místnostech s funkčním větráním a nejméně 1 m od aktivních zdrojů tepla. Pokoje musí být chráněny před nepříznivými povětrnostními podmínkami (sluneční světlo, déšť atd.).
5. POZNÁMKA!! Nadměrné zatížení nábytku je pro uživatele nebezpečné a může způsobit trvalé poškození.
6. Nábytek se musí přemisťovat zvednutím bez zatížení. Poznámka: posunutí nebo tažení nábytku může způsobit trvalé poškození. Při přemisťování držte vertikální prvky jednotky, tzn. j. boční strany a nohy. Nezachycujte vodorovné prvky, například konstrukční police nebo zásuvky, protože jsou náchylné k poškození.
7. Nábytek čistěte vlhkým hadříkem nebo papírovou utěrkou

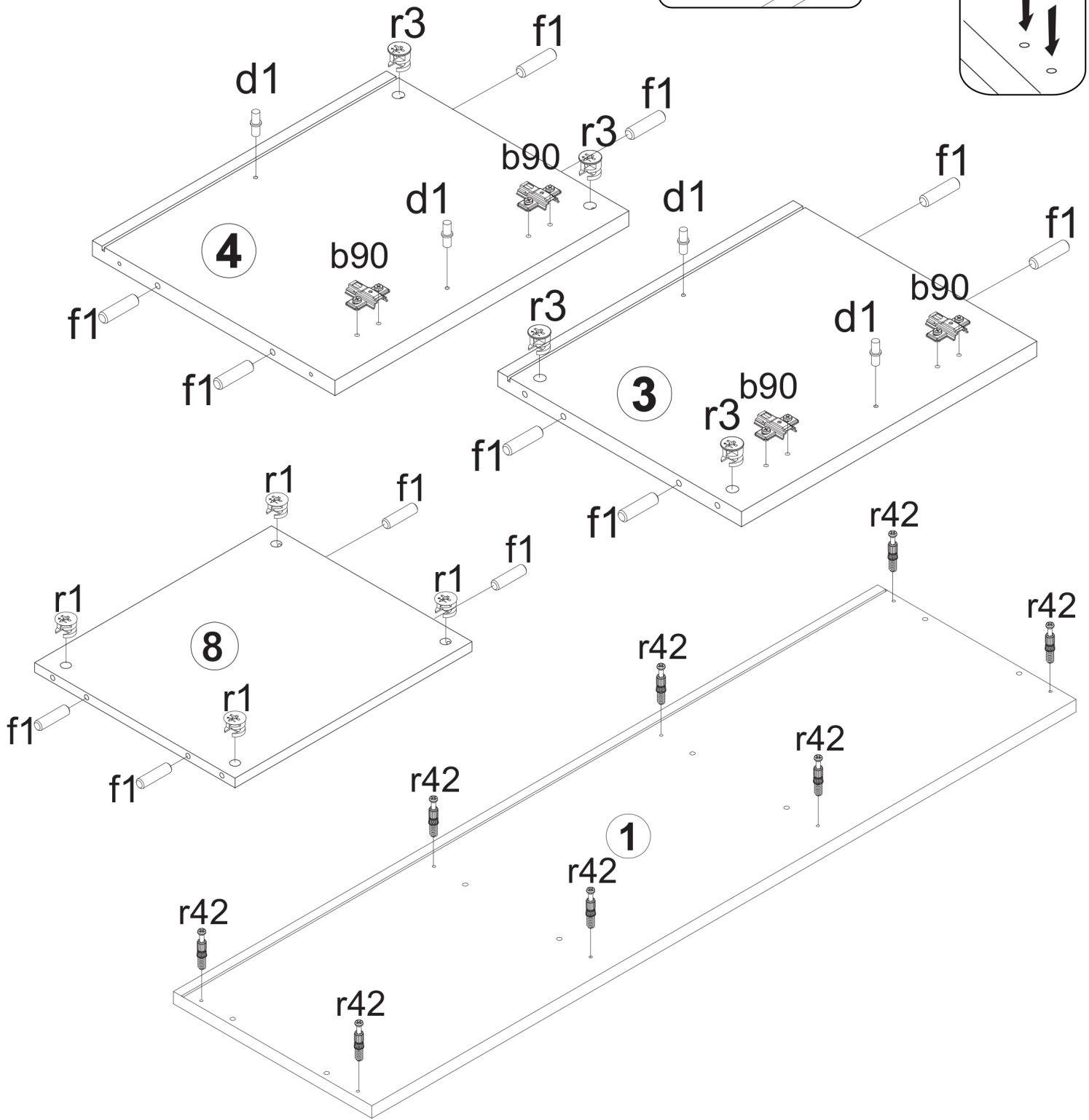
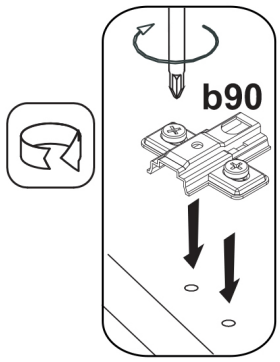
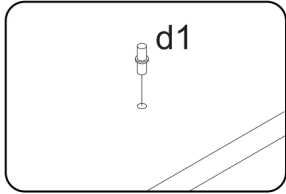
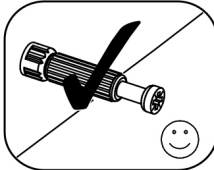
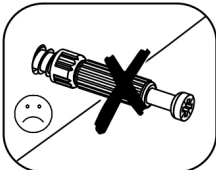
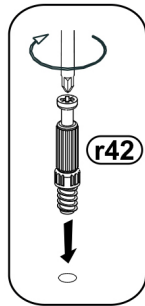
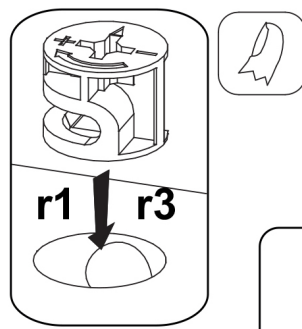
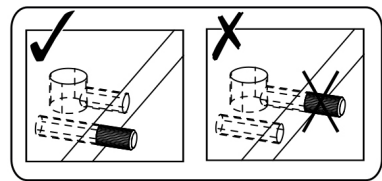
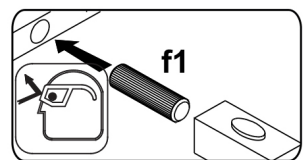
A	B	C			D	E
1	B186-214	1438	405	22	1	2/3
2	B186-215	1438	405	22	1	2/3
3	B186-116	491	405	22	1	1/3
4	B186-117	491	405	22	1	1/3
5	B186-118	491	379	16	1	2/3
7	B186-119	491	379	16	1	2/3
6	B186-306	455	370	15	2	1/3
8	B186-310	448	379	16	1	2/3
9	B186-014	485	460	19	1	1/3
10	B186-015	485	460	19	1	1/3
11	B186-016	460	241	19	1	1/3
13	B186-501	350	150	16	1	1/3
14	B186-502	350	150	16	1	1/3
15	B186-504	408	136	16	1	1/3
17	B186-912	355	422	2,5	1	1/3
18	B186-913	500	469	2,5	1	1/3
19	B186-914	500	469	2,5	1	1/3
20	B186-915	500	464	2,5	1	1/3
21	dodatki				1	3/3



 p64	 e3	 k38/7	 d1	 p38	 a203	 a63	 n108
x4	x4	x6	x1	x8	x32	x4	x4
 b90	 p51	 l2	 cb6	 j8	 nb1	 z1	 f1
x4	x8	x16	x3	x6	x4	x1	x22
 r42	 r1	 s2	 e27	 n14/2	 s53	 f35	 p17
x16	x12	x16	x8	x1	x1	x1	x1
 nsp350/L	 nsp350/P	 k38/3	 r3	 e2	 x1		
x1	x1	x1	x1	x4	x1		

# 1 §2

D5mm d1	Ø6x30 mm f1 x4	20/11 r42 x12	x8	b90	x4	r1	x4	Ø15x12 mm #16 r3 x4
								Ø15x15 mm #22 r3 x4



# 2



**Parts List:**  
 D5mm: d1 (x4)  
 L-350mm: w117/P (x1), w117/L (x1)  
 6x13mm: e3 (x1)  
 Ø8x30 mm: f1 (x6)  
 Ø15x12 mm #16: r1 (x8)  
 20/11: r42 (x4), r42 (x4)  
 L-350mm: w117/L (x1)

**Assembly Steps:**  
 1. Attach part **5** to the top edge of panel **7** using screws **d1** and **r42**.  
 2. Rotate panel **7** 180°.  
 3. Attach part **5** to the bottom edge of panel **7** using screws **d1** and **r42**.  
 4. Attach part **7** to the top edge of panel **5** using screws **d1** and **r1**.  
 5. Attach part **7** to the bottom edge of panel **5** using screws **d1** and **r1**.  
 6. Attach part **7** to the top edge of panel **5** using screws **d1** and **r1**.  
 7. Attach part **7** to the bottom edge of panel **5** using screws **d1** and **r1**.  
 8. Attach part **7** to the top edge of panel **5** using screws **d1** and **r1**.  
 9. Attach part **7** to the bottom edge of panel **5** using screws **d1** and **r1**.

**Notes:**  
 - Use the correct screw length and type as specified in the parts list.  
 - Do not over-tighten the screws.  
 - Do not use the wrong screw type (indicated by the 'X' symbol).  
 - Do not use the wrong screw length (indicated by the 'f1' symbol).  
 - Do not use the wrong screw type (indicated by the 'r42' symbol).

# 3

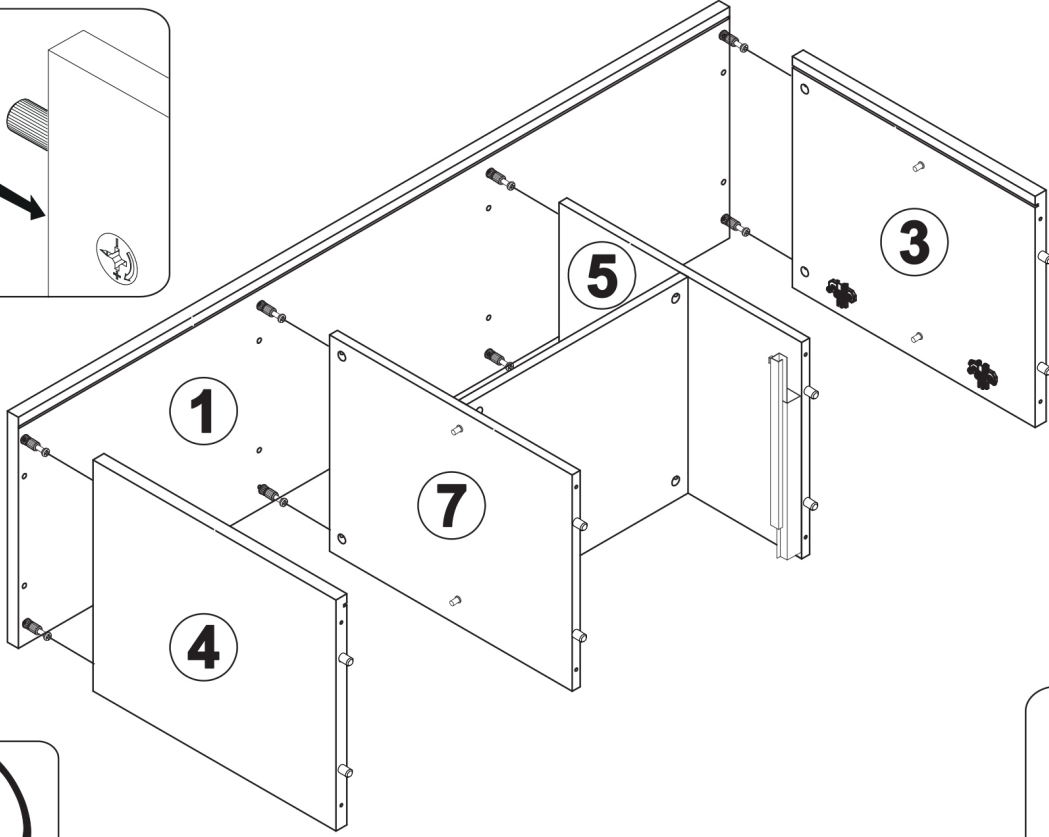
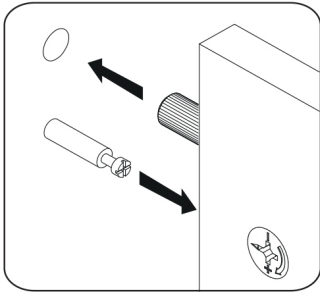


**Parts List:**  
 z1 (x1)

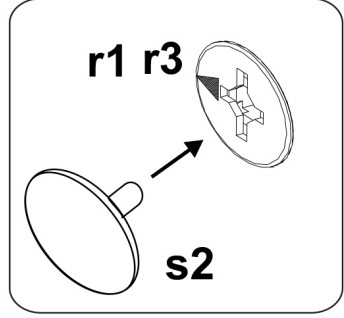
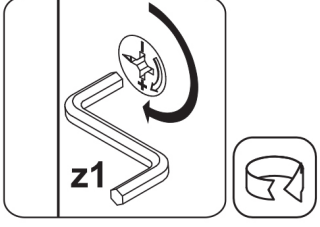
**Assembly Steps:**  
 1. Attach part **z1** to the top edge of panel **7** using screw **r42**.  
 2. Attach part **z1** to the bottom edge of panel **7** using screw **r42**.

**Notes:**  
 - Do not over-tighten the screws.  
 - Do not use the wrong screw type (indicated by the 'X' symbol).

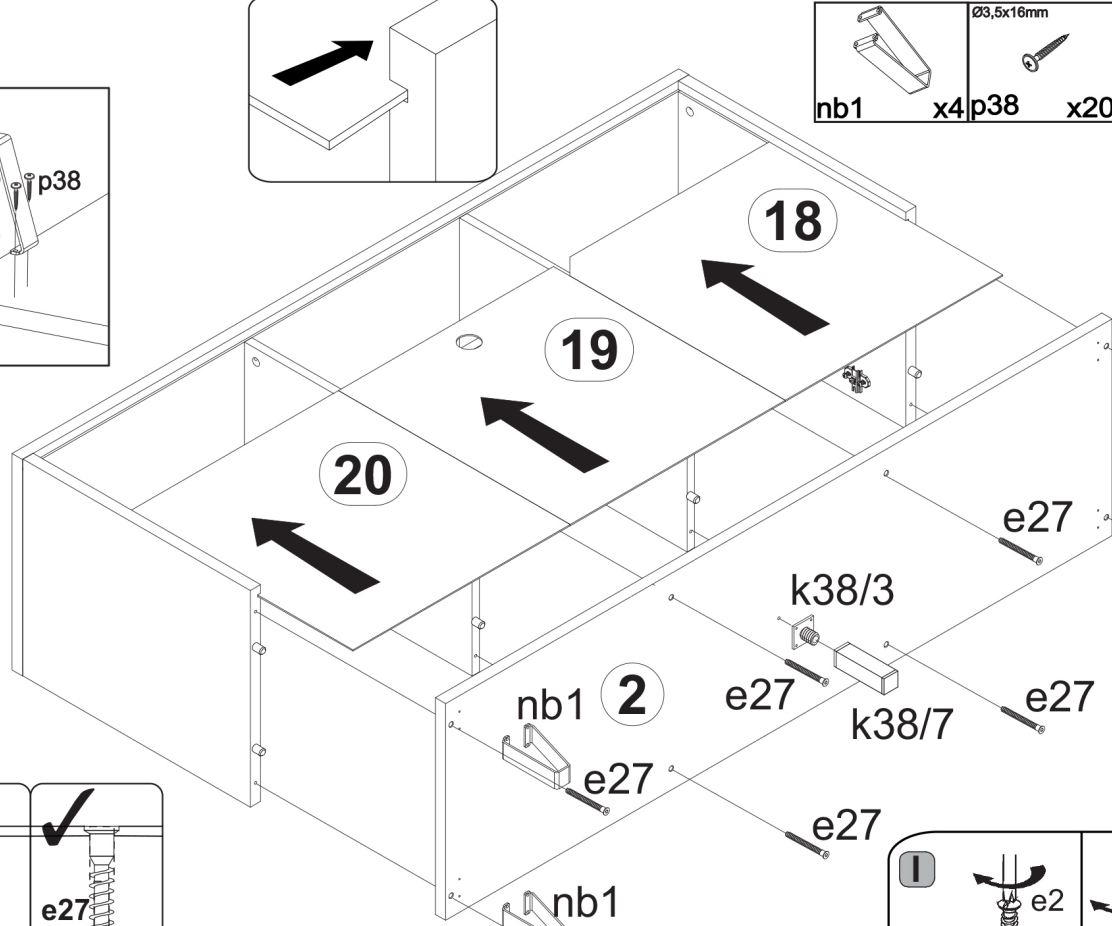
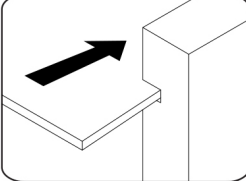
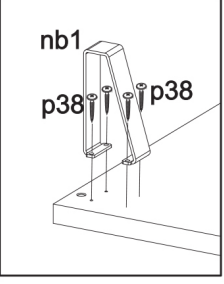
# 4



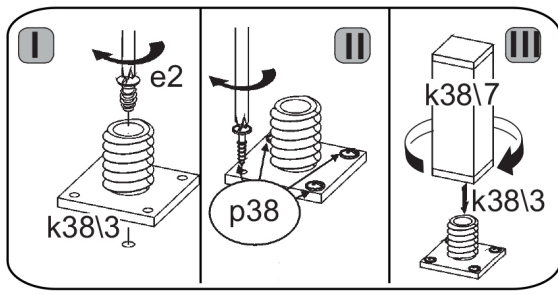
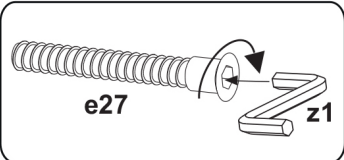
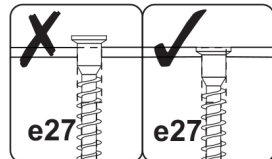
$\varnothing 16$		
s2	x12	z1 x1



# 5



	$\varnothing 3,5 \times 16 \text{ mm}$	7x70mm	
nb1 x4	p38 x20	e27 x8	z1 x1
k38/3 x1	e2 x1		$\varnothing 6,3 \times 13 \text{ mm}$
			k38/7 x1

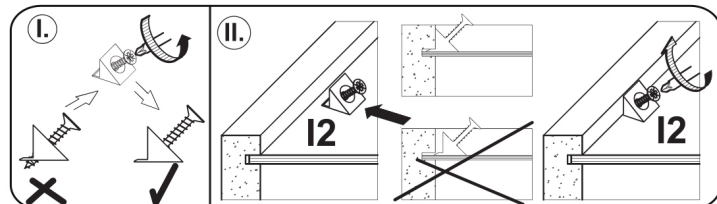
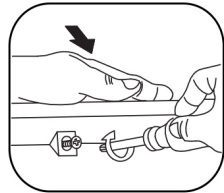
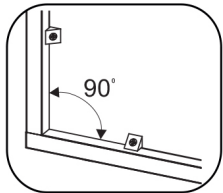
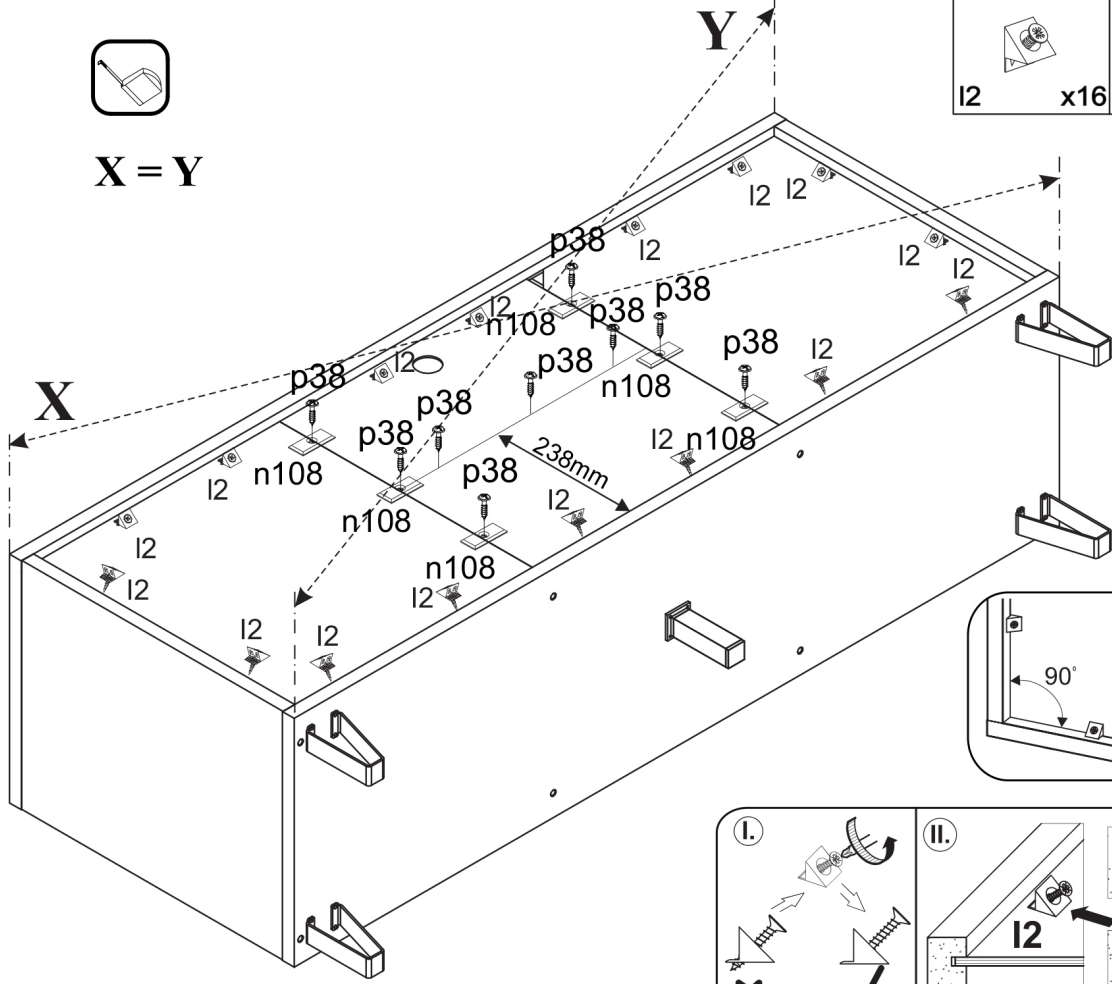


# 6

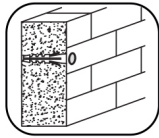


**X = Y**

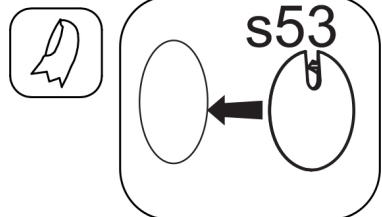
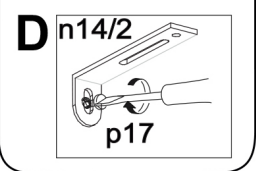
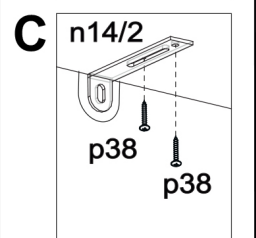
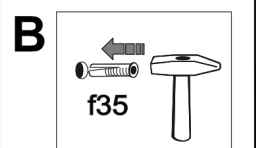
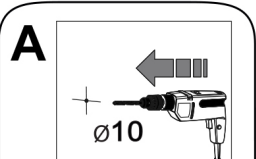
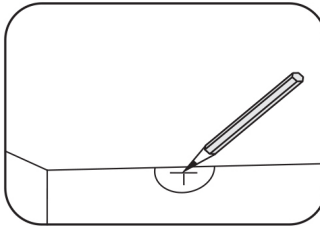
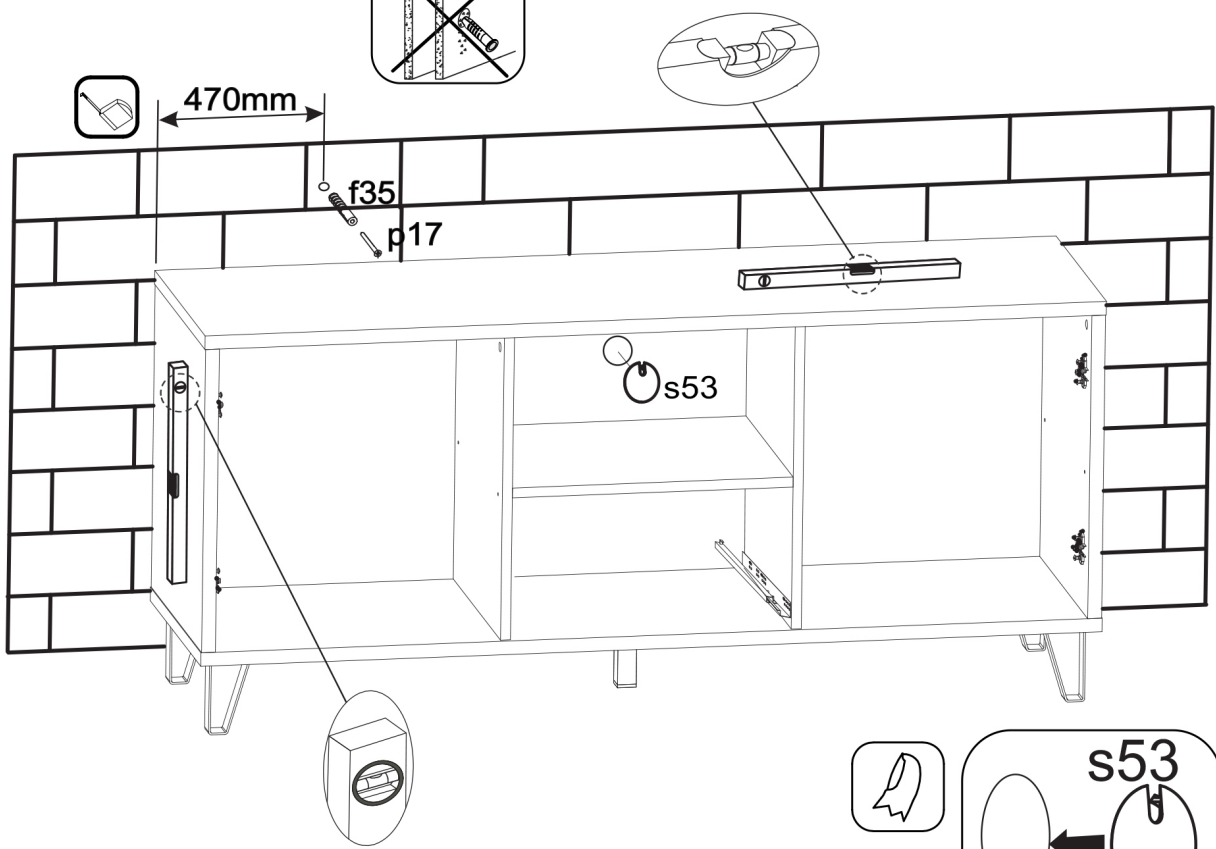
I2	x16 p38	x9 n108



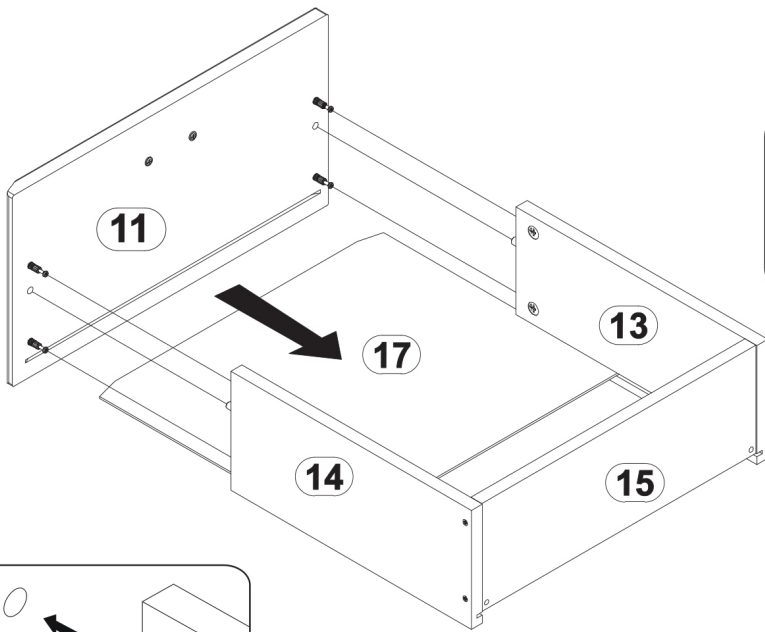
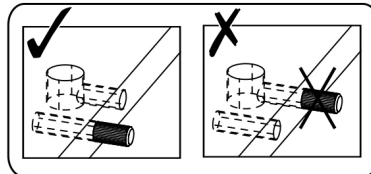
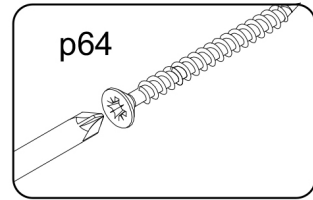
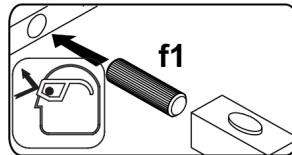
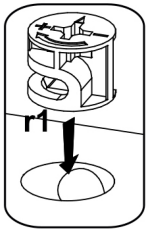
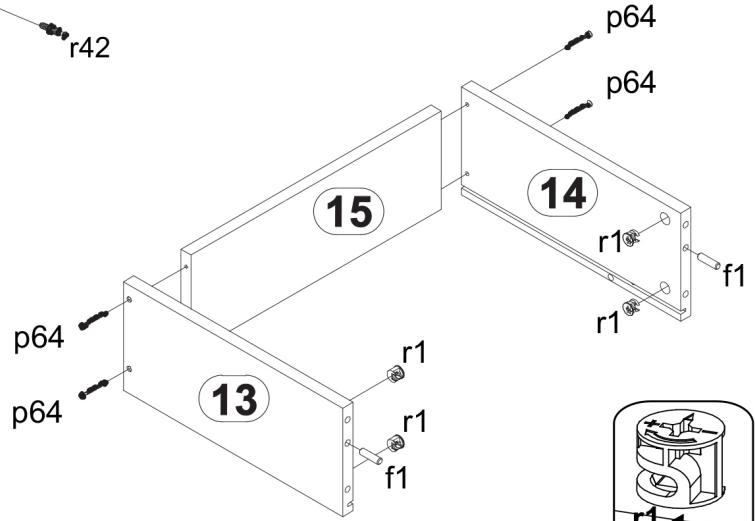
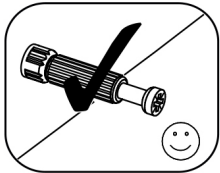
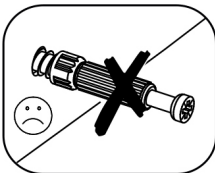
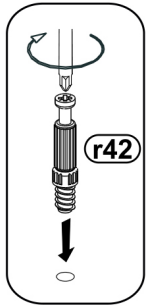
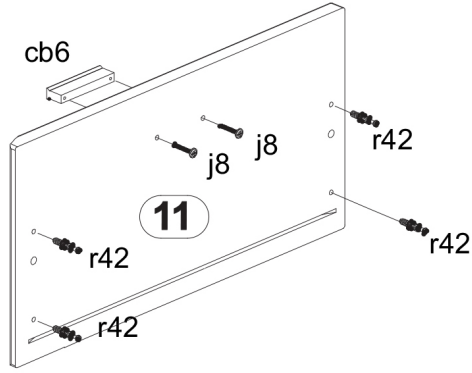
# 7



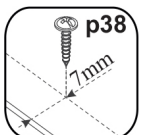
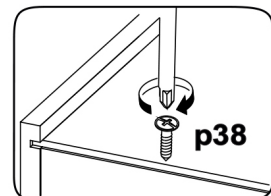
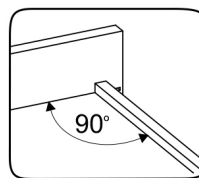
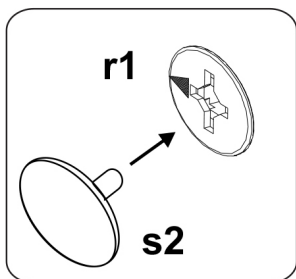
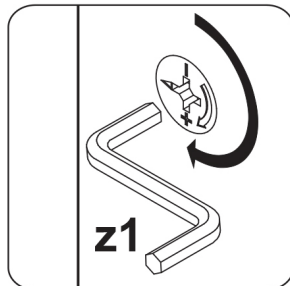
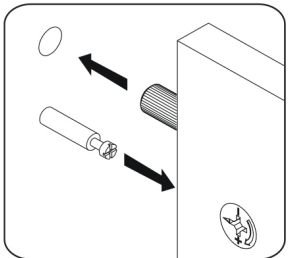
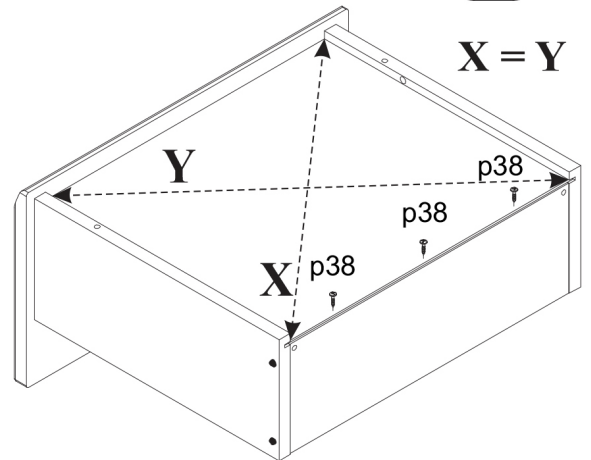
s53	x1 p17	x1 f35	x1 n14/2	x1 p38



64mm cb6 x1	M4x25mm j8 x2	20/11 r42 x4	Ø15x12 mm #16 r1 x4	Ø6x30 mm f1 x2	Ø4x40mm p64 x4	Ø16 s2 x4	Ø3,5x16mm p38 x3	z1 x1
-------------------	---------------------	--------------------	---------------------------	----------------------	----------------------	-----------------	------------------------	----------

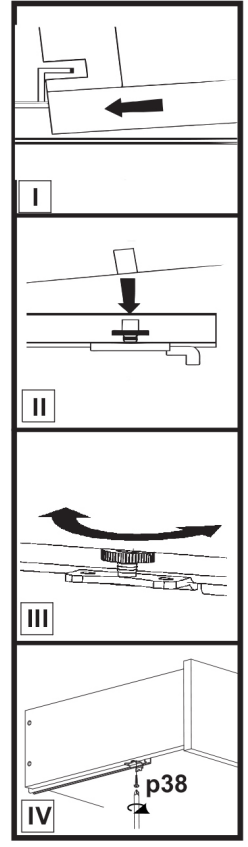
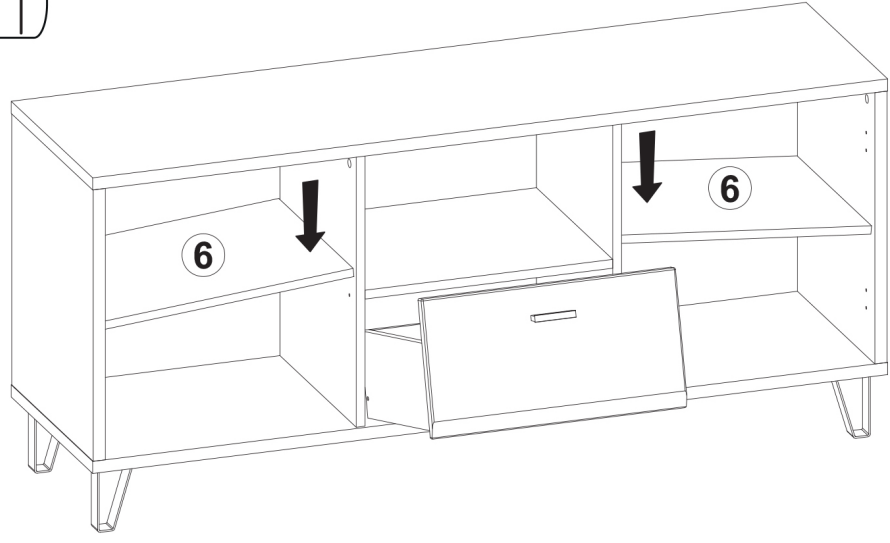
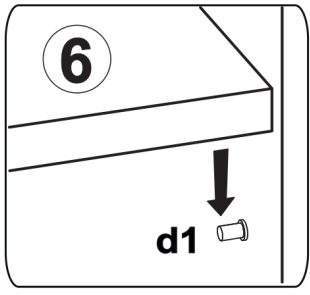


**X = Y**



# 9

Ø3,5x16mm  
p38 x2



# 10

64mm      M4x25mm      Ø8x1,5mm  
cb6 x2    j8 x4    o21 x4    a203 x4    a63 x4    p51 x8

